

# PROTOCOLO GENERAL DE SEGURIDAD Y PROTECCIÓN

Alumnos y  
personal del  
Colegio

2021-2022



# PROTOCOLO

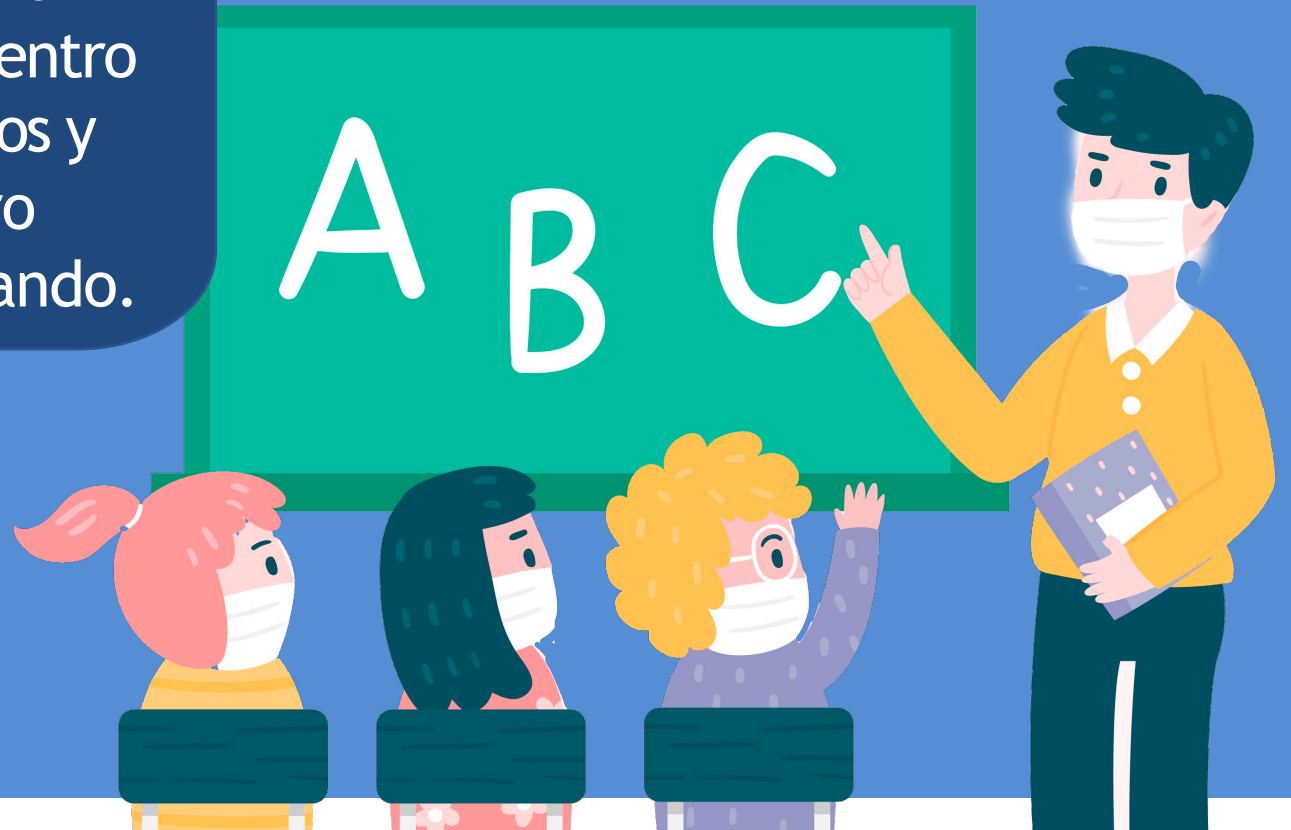
Nos  
Cuidamos  
Todos

RETORNO  
SEGURO



CENTRO EDUCACIONAL  
SAN FERNANDO

El presente protocolo informa acerca de las medidas que se han adoptado en relación a las rutinas dentro del colegio de alumnos y personal del Centro Educacional San Fernando.



# I. MEDIDAS GENERALES

Nos Cuidamos Todos | RETORNO SEGURO



CENTRO EDUCACIONAL  
SAN FERNANDO

- Saludos sin contacto físico, se reemplazarán por nuevas rutinas de saludo a distancia.
- Distancia social entre banco considerando el espacio.
- Extracción de muebles prescindibles en cada sala, para aumentar espacio y disminuir las superficies de contacto.
- Campaña audiovisual recordando medidas de protección.
- Kit de seguridad por salas.
- Sectorización de cursos por patio.
- Señalética aforo y distanciamiento al interior de baños.
- Al final de cada recreo habrá turnos para dirigirse a baños.
- Personal de apoyo fuera de cada baño al final de cada recreo.

## II. SALA DE CLASES

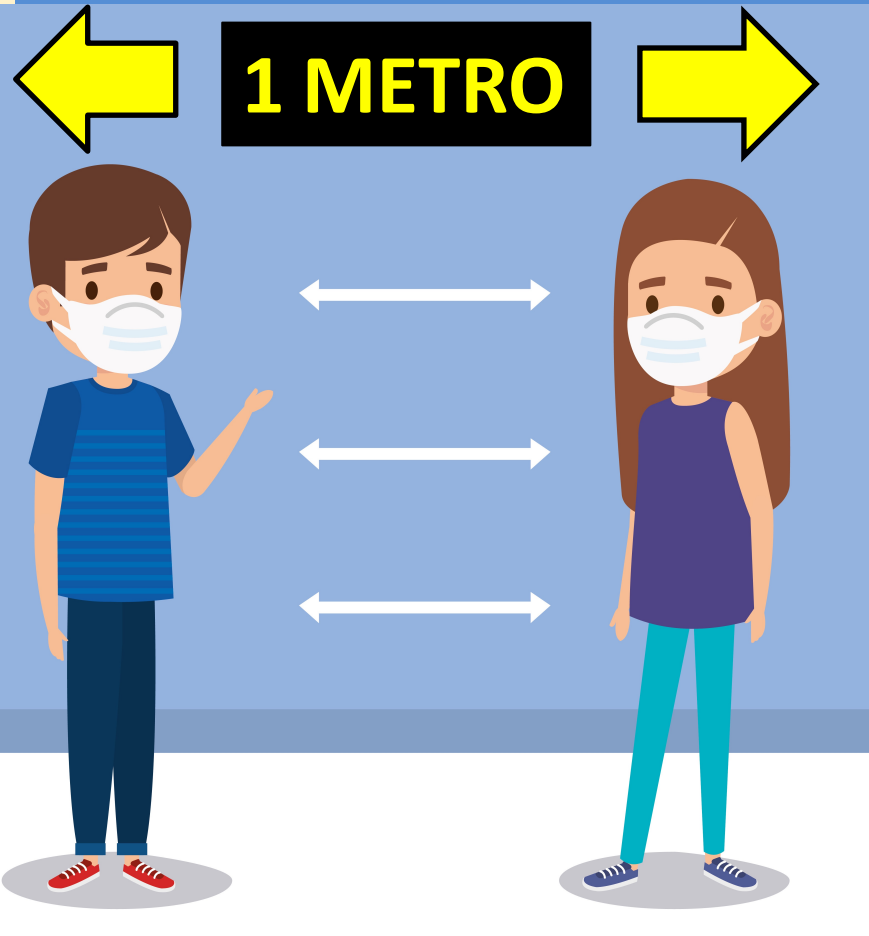
Nos Cuidamos Todos | RETORNO SEGURO



- Los alumnos siempre deberán utilizar la mascarilla y hacer el cambio cuando esta se humedezca (se solicita traer más de una mascarilla de re cambio en la mochila, N95, KN95 o quirúrgica, NO de tela).
- Al toser o estornudar se debe cubrir completamente la boca y nariz, con el antebrazo.
- En caso de cualquier dificultad con el elemento de protección personal “mascarilla” el alumno debe dirigirse a Inspectoría para resolver la situación.



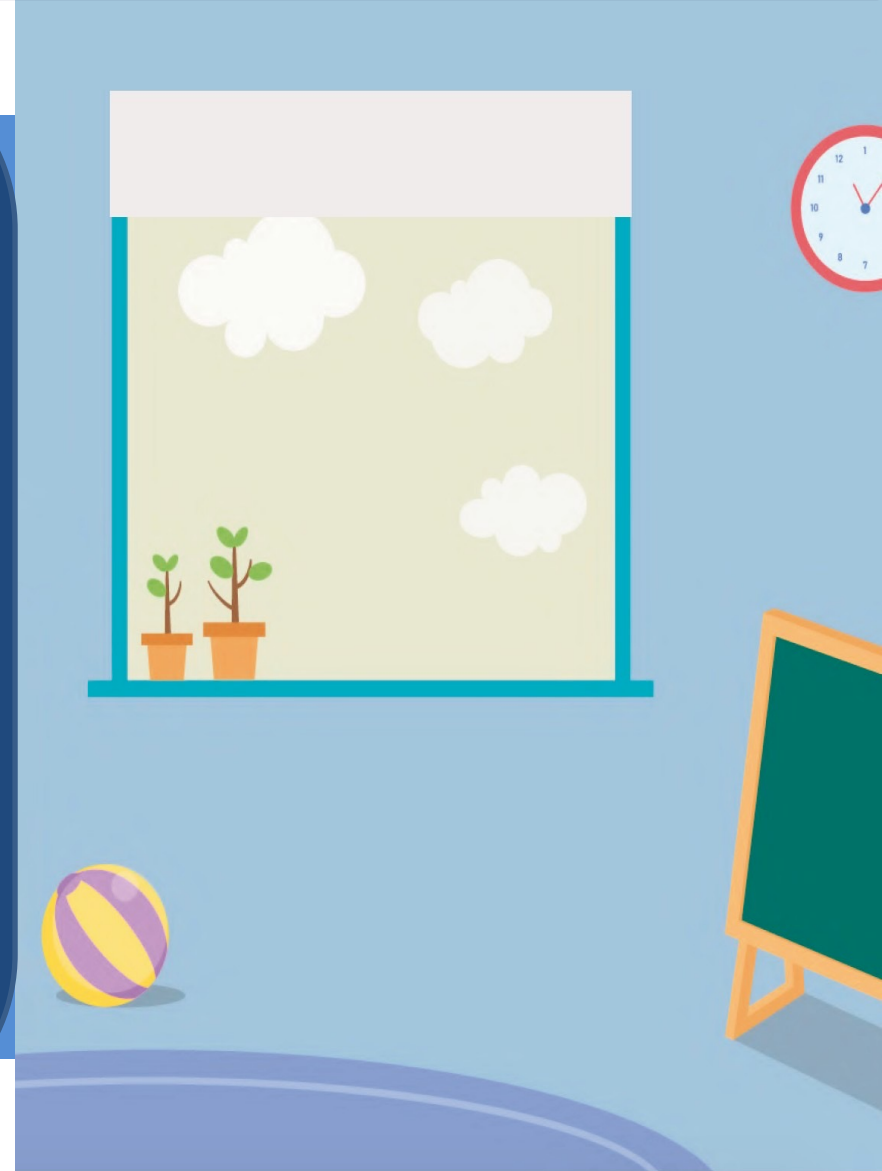
# III. DISTANCIAMIENTO



- Deje salir antes de entrar, manteniendo la distancia social respectiva.
- Debe desinfectarse las manos con alcohol gel. Cualquier dificultad para llevar a cabo esta medida debe informarse a Inspectoría.
- Se prohíbe el consumo de alimentos y líquidos al interior de la sala.
- Los profesoras/es estarán recordando continuamente las medidas de prevención y cuidado que se deben tomar para evitar el contagio.

# IV. LA SALA DE CLASES

- La sala de clases se ventila en cada recreo. En horarios de recreo no será posible ingresar a las salas ya que estarán en ventilación (medida a evaluar en los meses de invierno).
- Cada sala de clase cuenta con señaléticas de seguridad y aforo, marcas en el piso indicando ubicación de bancos.
- Cada mesa y silla estarán dispuestas para mantener una distancia, considerando el espacio utilizado por cada estudiante.



# V. KIT DE SEGURIDAD EN CADA SALA

Nos Cuidamos Todos | **RETORNO SEGURO**



CENTRO EDUCACIONAL  
SAN FERNANDO

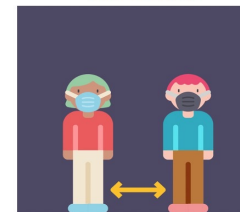
- a) Señaléticas de prevención (lavado manos, distancia social, uso mascarilla, líneas de distanciamiento, marcas ubicación de bancos).
- b) Dispensador de alcohol gel.
- c) Toallas desinfectantes para ser aplicada en bancos luego de cada clase, procedimiento independiente de la programación de general de aseo y sanitización del colegio.



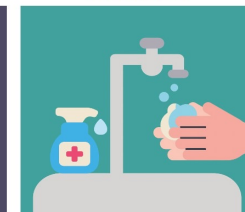
## NOS CUIDAMOS TODOS

SIGUIENDO ESTOS SENCILLOS PASOS

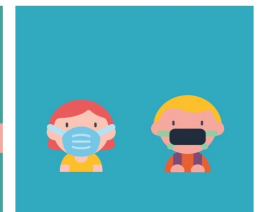
METRO



MANO



MASCARILLA



Nos Cuidamos Todos | **RETORNO SEGURO**  
COLEGIO CAMPANARIO

# VI. RECREOS, PATIOS Y PASILLOS

Nos Cuidamos Todos | **RETORNO SEGURO**



CENTRO EDUCACIONAL  
SAN FERNANDO

- Estará inspectoría y Auxiliares en cada sector guiando, recordando y ayudando a mantener las distancias sociales entre alumnos.
- Se dispondrá de señaléticas de distancia social y dirección de desplazamiento en pasillos
- Sectorización de cursos por patio.
- Salida gradual de alumnos desde salas. (ingreso/retiro del establecimiento).





# VII. COLACIONES

- La colación es individual.
- No está permitido compartir colaciones.
- Al momento de comer cada alumno y quienes estén a su alrededor deben procurar siempre distancia social.



# VIII. BAÑOS

- Inspectoría estará en cada sector guiando, recordando y ayudando a mantener las distancias sociales entre alumnos.
- Se dispondrá de señalética de aforo en cada baño.
- Señalética al interior de los baños para utilizar artefactos manteniendo distanciamiento.
- Turnos por niveles para dirigirse a baños, luego de recreo.
- Recordatorio verbal permanente, por medios audiovisuales y señalética de lavado de manos:
  - a) Antes de consumir alimentos.
  - b) Después de ir al baño.
  - c) Al toser o estornudar.



**LAVE SUS  
MANOS CON  
AGUA Y JABÓN  
POR MÍNIMO  
20 SEGUNDOS  
y DESINFECTE  
CON ALCOHOL GEL**

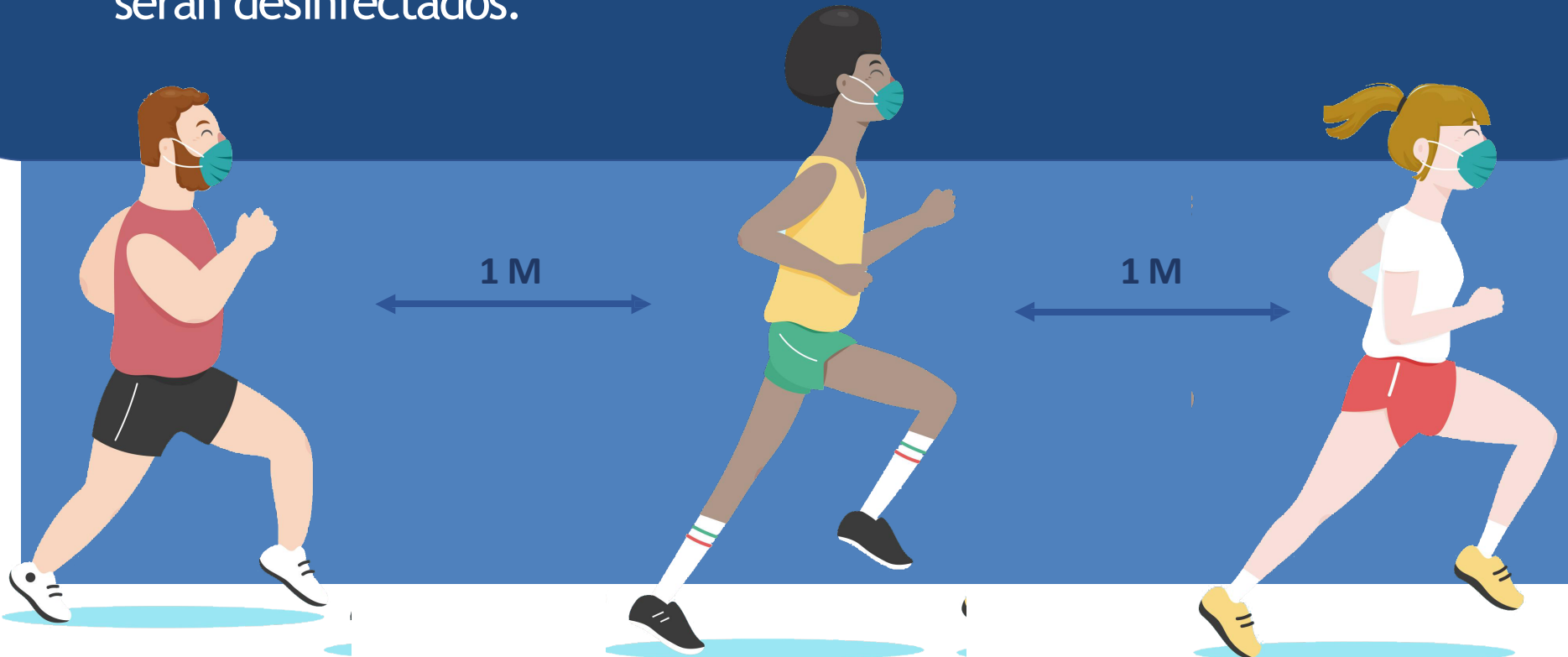
# IX. EDUCACIÓN FÍSICA

Nos Cuidamos Todos | RETORNO SEGURO



CENTRO EDUCACIONAL  
SAN FERNANDO

- Las clases de educación física se deben realizar al aire libre o en gimnasio el cual tiene ventilación, manteniendo la distancia mínima de un metro entre alumnos, los artículos utilizados luego de cada clase serán desinfectados.



# X. ESTUDIANTES CON SÍNTOMAS DE CORONAVIRUS

Nos Cuidamos Todos | RETORNO SEGURO



CENTRO EDUCACIONAL  
SAN FERNANDO

- Los síntomas que darán sospecha de contagio son los estipulados por el Ministerio de salud, especificados en Protocolo de Ingreso y Salida.
  - a) Ante cualquiera de estos síntomas se procederá al aislamiento del alumno en una sala destinada para estos efectos.
  - b) Inspectoría tomará contacto con el apoderado para que el alumno sea retirado de inmediato.
  - c) El apoderado no debe ingresar al colegio, se le indicará en qué lugar debe retirar al estudiante para ser evaluado medicamente.
  - d) En caso de dar positivo el apoderado debe informar telefónicamente al inspector general y por escrito a [inspectoria@cesf.cl](mailto:inspectoria@cesf.cl)