

**CENTRO EDUCACIONAL  
SAN FERNANDO**



# PLAN INTEGRAL DE SEGURIDAD ESCOLAR



# OBJETIVOS GENERALES

- **Velar por un procedimiento seguro frente a una situación de emergencia y/o evacuación de las salas de clases y/o instalaciones.**
- **Generar en la comunidad escolar una actitud de autoprotección.**



# OBJETIVOS GENERALES

- **Proporcionar un efectivo ambiente de seguridad integral.**
- **Educar en la prevención.**



## **EMERGENCIA:**

**Situación de riesgo inesperada ( incendio, sismo, explosión , otros) que puede afectar la seguridad de las personas y/o de las instalaciones.**



## **EVACUACIÓN:**

**Abandono de una o todas las dependencias del colegio ante una emergencia.**



# CONCEPTOS

**MEGAFONO** en forma **continua** señala  
**EMERGENCIA** .



**MEGAFONO** continuo con **intervalos** señala  
**EVACUACION**.



**(También pueden ser toques de campana.)**

# CONCEPTOS

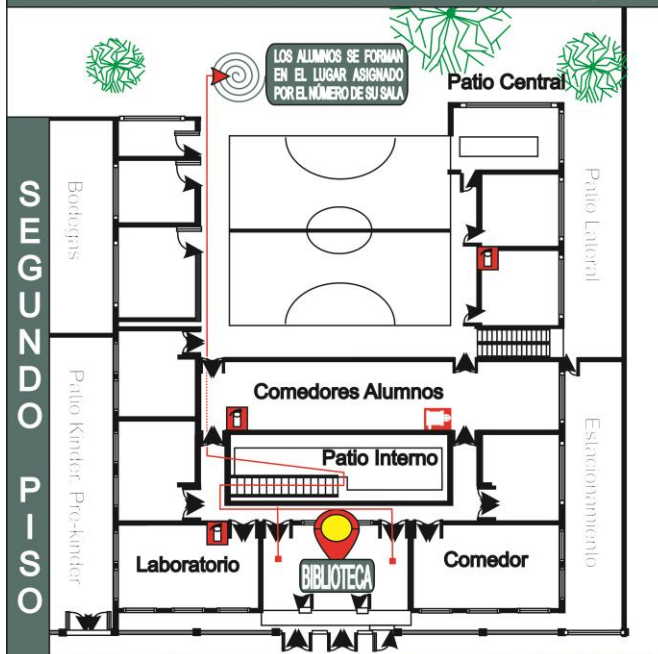
CENTRO EDUCACIONAL  
SAN FERNANDO 

## **PLANOS DE EVACUACIÓN:**

**Se encuentran en todas las dependencias del colegio.**

**Indican zonas de seguridad más cercanas.**

## PLANO DE EVACUACIÓN DE CURSO CENTRO EDUCACIONAL SAN FERNANDO



### SIMBOLOGÍA

- Extintores
- Mangueras
- Zona de Seguridad
- Luces de Seguridad
- Primeros Auxilios
- Camilla
- Energía Eléctrica
- Vía de Evacuación

### TENGASE PRESENTE

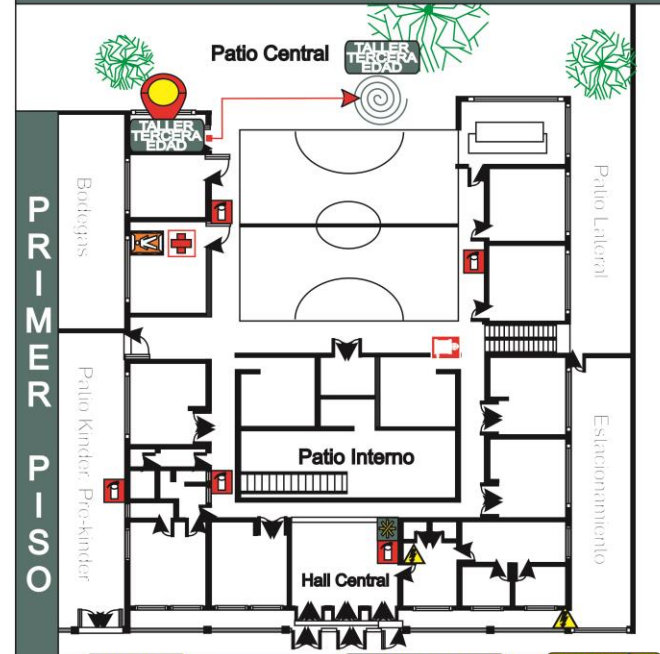
- Conservar la calma.
- Atienda y cumpla las órdenes de su Profesor.
- Utilice siempre escaleras.
- No se devuelva por ningún motivo.
- Dirjase a su ZONA de SEGURIDAD.

### UBICACIÓN

SEGUNDO PISO  
USTED ESTÁ  
AQUÍ.

DISTRIBUCIÓN  
ALUMNOS

## PLANO DE EVACUACIÓN DE CURSO CENTRO EDUCACIONAL SAN FERNANDO



### SIMBOLOGÍA

- Extintores
- Mangueras
- Zona de Seguridad
- Luces de Seguridad
- Primeros Auxilios
- Camilla
- Energía Eléctrica
- Vía de Evacuación

### TENGASE PRESENTE

- Conservar la calma.
- Atienda y cumpla las órdenes de su Profesor.
- Utilice siempre escaleras.
- No se devuelva por ningún motivo.
- Dirjase a su ZONA de SEGURIDAD.

### UBICACIÓN

PRIMER PISO  
USTED ESTÁ  
AQUÍ.

DISTRIBUCIÓN  
ALUMNOS



# ZONAS DE SEGURIDAD

CENTRO EDUCACIONAL  
SAN FERNANDO 

## **PATIO CENTRAL**

**Reúne alumnos de Pre-básica**

**Enseñanza Básica**

**Enseñanza Media**

**Profesores**

**Auxiliares**

**Administrativos**

**Padres y Apoderados**

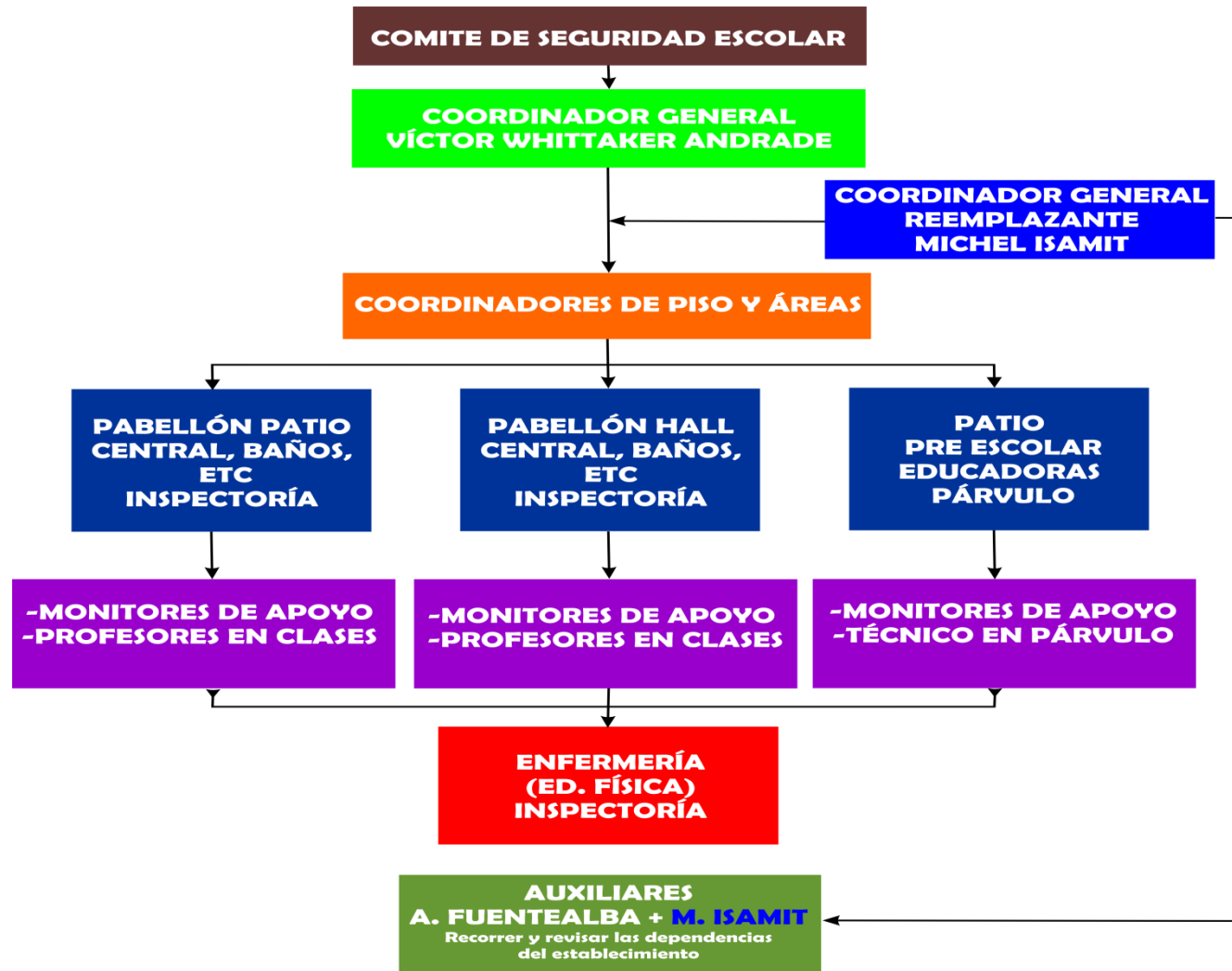


# COMITÉ DE SEGURIDAD ESCOLAR

**CENTRO EDUCACIONAL  
SAN FERNANDO**



**ORGANIGRAMA**



## FUNCIONES Y ATRIBUCIONES

- **Lidera la emergencia**
- **Decreta la evacuación total o parcial**



## FUNCIONES Y ATRIBUCIONES

- **Lidera la emergencia y/o evacuación del piso o área.**
- **Despeja las vías de evacuación.**
- **Usa megáfono para informar y evacuar.**



## **PROFESORES EN SALA O TURNOS** **FUNCIONES Y ATRIBUCIONES**

- **Maneja la emergencia en la sala de clases.**
- **Guía al grupo de alumnos a la zona de seguridad en caso de evacuación.**
- **Promueve las vías de evacuación libre de obstáculos.**



## **PROFESORES EN SALA** **FUNCIONES Y ATRIBUCIONES**

- **Lleva el Libro de Clases en caso de evacuación.**
- **Pasa la lista del curso en la zona de seguridad y al regresar a la sala de clases.**



## **PERSONAL AUXILIAR Y ADMINISTRATIVO** **FUNCIONES Y ATRIBUCIONES**

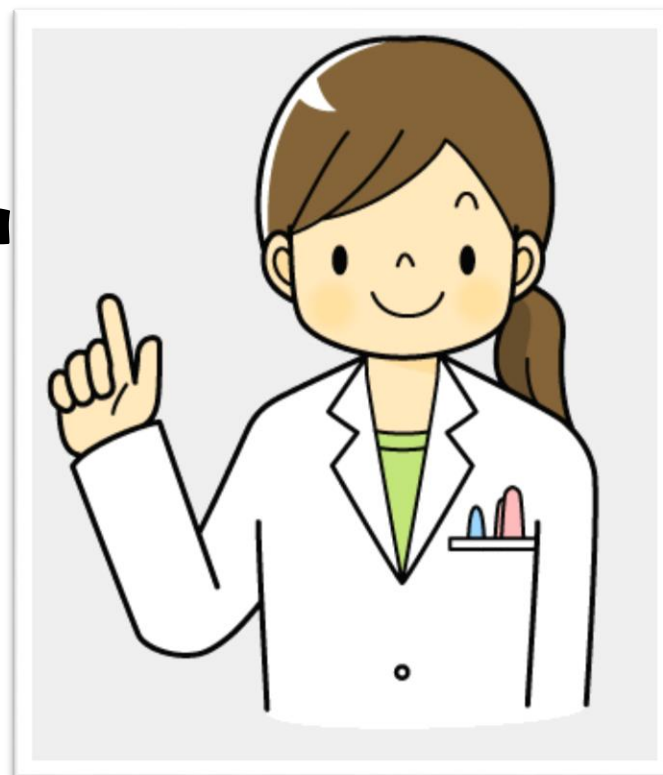
- **Jefe de auxiliares:** Corte de gas y electricidad.
- **Portero:** Restringe el acceso de personas y vehículos excepto vehículos de emergencia tales como: bomberos, carabineros, ambulancia, etc.





## **PERSONAL AUXILIAR Y ADMINISTRATIVO** **FUNCIONES Y ATRIBUCIONES**

- **Enfermera:** Lleva a la zona de seguridad bolso de emergencia de Primeros Auxilios. Atiende cualquier situación médica y solicita ambulancia en caso de necesidad.



## **PERSONAL AUXILIAR Y ADMINISTRATIVO** **FUNCIONES Y ATRIBUCIONES**

- **Secretaría de administración:** Contacta bomberos, carabineros, MUTUAL en caso de necesidad.
- **Dueña de casa y auxiliares en general:** Revisa el colegio y presta colaboración activa según necesidad.



# EN CASO DE EMERGENCIA O SIMULACRO

## ALARMA EN FORMA CONTINUA EN SALA DE CLASES

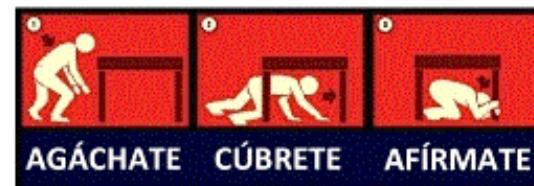
### PROCEDIMIENTO:



#### El profesor:

- **Abre la puerta de la sala de clases.**
- **Manda reunir las mesas al centro de la sala en la medida de lo posible.**
- **Manda seguir estrategia ACA:**  
**Agáchate, Cúbrete y Afírmate.**

## ACA



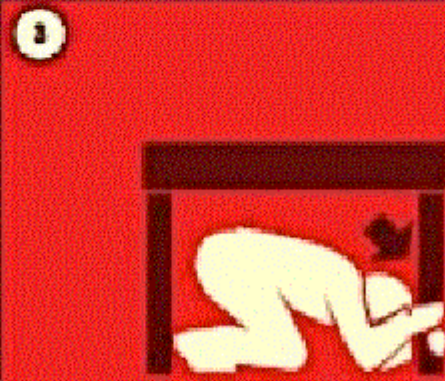
# ACA



**AGÁCHATE**



**CÚBRETE**



**AFÍRMATE**

## EN CASO DE EMERGENCIA O SIMULACRO

### ALARMA EN FORMA CONTINUA EN SALA DE CLASES

#### PROCEDIMIENTO:

- **En caso de evacuación guía a los alumnos a la zona de seguridad.**
- **Lleva el Libro de Clases.**
- **En la zona de seguridad pasa la lista del curso y al regresar a la sala vuelve a pasar la lista.**



## EN CASO DE EMERGENCIA O SIMULACRO

### ALARMA EN FORMA CONTINUA EN RECREO, CLASES DE ED. FISICA Y/O ALMUERZO

### PROCEDIMIENTO

- **Los profesores de turno reúnen a los alumnos al centro del comedor en la medida de lo posible.**
- **Manda seguir estrategia ACA.**
- **Guía a los alumnos a la zona de seguridad más cercana en caso de evacuación.**





## **EN CASO DE EMERGENCIA O SIMULACRO**

### **ALARMA EN FORMA CONTINUA EN RECREO, CLASES DE ED. FISICA Y/O ALMUERZO**

#### **PROCEDIMIENTO**

- **La zona de seguridad en este caso es la cancha de atletismo.**
- **En caso de simulacro lidera regreso de los alumnos al comedor.**
- **En caso de real emergencia sigue las instrucciones del coordinador general.**



## EN CASO DE EMERGENCIA O SIMULACRO

### ALARMA CONTINUA CON INTERVALOS EN SALA DE CLASES PROCEDIMIENTO

- **El profesor abre la puerta y guía la evacuación manteniendo la calma.**
- **SOLICITA SALIR A PASO VIVO PERO SIN CORRER.**
- **Abandona la sala después de los alumnos llevando el Libro de Clases.**





## EN CASO DE EMERGENCIA O SIMULACRO

### ALARMA CONTINUA CON INTERVALOS EN SALA DE CLASES PROCEDIMIENTO

- **Pasa la lista del curso en la zona de seguridad.**
- **Sigue las instrucciones del Coordinador de Piso y Coordinador General.**
- **En caso de simulacro, según instrucción vuelve con los alumnos a la sala de clases donde pasa la lista del curso nuevamente.**



## EN CASO DE EMERGENCIA O SIMULACRO

**ALARMA CONTINUA CON INTERVALOS EN RECREOS, ED.  
FÍSICA Y/O ALMUERZO**

### **PROCEDIMIENTO**

- **Los profesores de turno guían la evacuación con calma a la zona de seguridad.**
- **LLAMAN A SALIR CON PASO VIVO PERO SIN CORRER.**



## EN CASO DE EMERGENCIA O SIMULACRO

### ALARMA CONTINUA CON INTERVALOS EN RECREOS, ED. FÍSICA Y/O ALMUERZO

### PROCEDIMIENTO

- **En caso de simulacro y según instrucción lideran regreso al comedor o a las actividades correspondientes.**
- **En caso de emergencia deben seguir instrucciones del Coordinador de Piso o Coordinador General.**



# RETIRO DE ALUMNOS POR SUS PADRES DESPUES DE UNA EMERGENCIA

## PROCEDIMIENTO

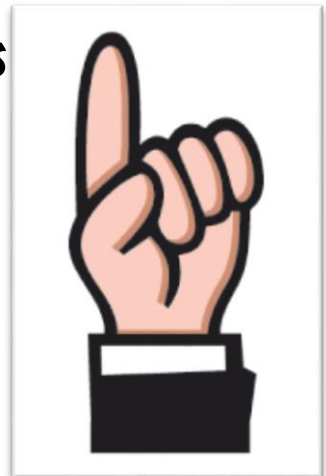
- **Los padres podrán retirar a sus hijos atendiendo a las indicaciones entregadas por los encargados en ese momento.**
- **Los alumnos serán entregados en la puerta de salida.**
- **Los padres deberán firmar en el Libro de Salida el retiro de los alumnos.**



# RETIRO DE ALUMNOS POR SUS PADRES DESPUES DE UNA EMERGENCIA

## PROCEDIMIENTO

- **Se procurará que este proceso sea lo más expedito posible velando siempre por el bienestar y seguridad de la comunidad educativa en su totalidad.**
- **Se espera la ayuda y prudencia de los padres debido a la necesidad que frente a una emergencia puede surgir de atender alumnos y adultos afectados por la situación vivida.**



# **SOBRE ALUMNOS QUE SE ENCUENTRAN FUERA DEL COLEGIO EN UNA EMERGENCIA**

## **PROCEDIMIENTO**

- **Profesores y alumnos en encuentros deportivos, visitas culturales u otros, deberán seguir las instrucciones de seguridad en el lugar donde se encuentren.**
- **El colegio tratará de ponerse en contacto lo antes posible con los profesores y/o alumnos para entregar instrucciones.**



# **SOBRE ALUMNOS QUE SE ENCUENTRAN FUERA DEL COLEGIO EN UNA EMERGENCIA**

## **PROCEDIMIENTO**

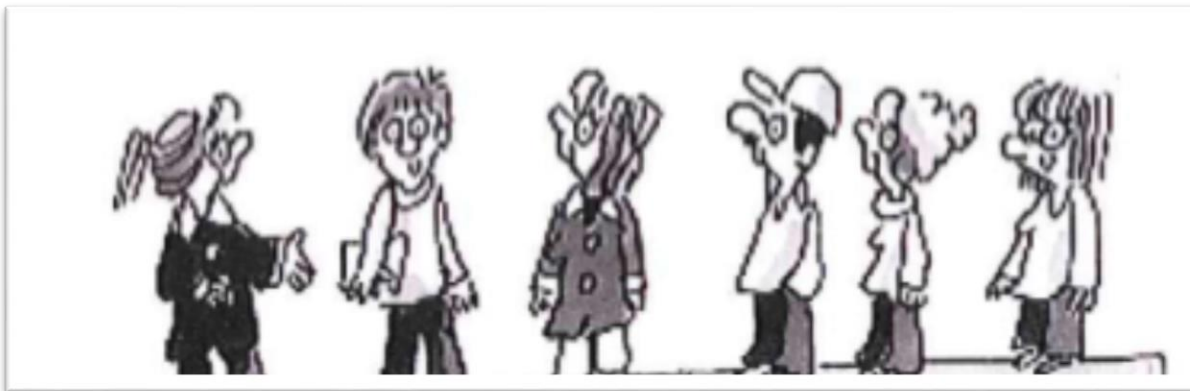
- Si los profesores y alumnos se encuentran en el trayecto de un bus , el chofer apoyado de las indicaciones del profesor a cargo, deberá buscar un lugar seguro permaneciendo la delegación en el lugar hasta tomar contacto con el profesor quien recibirá desde el colegio las instrucciones a seguir.**



# **APODERADOS Y VISITAS EN EL COLEGIO EN CASO DE UNA EMERGENCIA**

## **PROCEDIMIENTO**

- **Los apoderados y visitas que se encuentren en el colegio en el momento de una emergencia, deberán seguir las instrucciones que rigen para el resto de la comunidad educativa.**

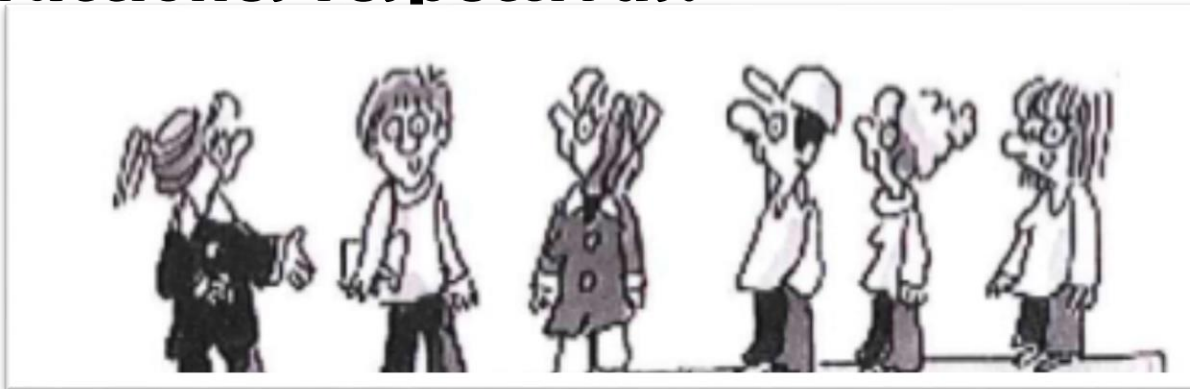




# **APODERADOS Y VISITAS EN EL COLEGIO EN CASO DE UNA EMERGENCIA**

## **PROCEDIMIENTO**

- **Deberán permanecer en la zona de seguridad correspondiente.**
- **Se espera calma, colaboración y seguir las instrucciones respectivas.**



**Juntos hacemos**  
**Un Colegio Seguro**

